

交換留学生のための 住居案内

HOUSING INFORMATION FOR EXCHANGE STUDENTS

2026 年度後期
Fall 2026

青山学院大学
Aoyama Gakuin University
青山キャンパス
Aoyama Campus



ないよう 内容/Contents

にほんご <日本語>

こうかんりゅうがくせいむ じゅうきょあんない
交換留学生向け住居案内

すいせんりょう じょうほう
推薦寮「ドーマー」の情報

<English>

Housing Information for Exchange Students
Information on Recommended Dormitory



こうかんりゅうがくせいむ じゅうきよあんない あおやま
交換留学生向け住居案内（青山キャンパス）

あおやまがくいんだいがく りゅうがく きぼう こうかんりゅうがくせいむ じゅうきよ しようかい じぶん この よさん あ
青山学院大学に留学を希望する交換留学生向けに、住居を紹介します。ご自分の好みや予算に合わせて、
にほん じゅうきよ き らいにち こうかんりゅうがくせい にほんとうちやく ご か い ない じゅうみんとうろく かんりよう
日本での住居を決めてから来日してください。交換留学生は、日本到着後14日以内に住民登録を完了することが
ほうりつ ぎ む づ じゅうみんとうろく しゅくはくしせつ にほん じゅうきよ
法律で義務付けられています。したがって、ホテルや Airbnb などの住民登録ができない宿泊施設を日本での住居とし
えら ばないようになしてください。こくさい かんりにん じょうちゅう あんぜん あんしん ひようめん ひかくてき
国際センターは、管理人が常駐していて安全・安心であり、費用面でも比較的
けいざいてき りょう すす へや か ず かぎ はや もうしこみ
経済的な寮「ドーマー」をお勧めします。部屋数に限りがあるため、早めに申込をしてください。

にほん とう か ばあい しききん れいきん だい ついかひよう
なお、日本でアパート等を借りる場合、敷金・礼金やルームクリーニング代など追加費用がかかることがあります。
りょう きぼう ばあい こうかんりゅうがくせい ひかくてきけいやくてつづ かんたん けいやくじ ひよう ひく
寮を希望しない場合、交換留学生には、比較的契約手続きが簡単で、契約時の費用が低めなシェアハウスがおすすめ
ぶっけん もうしこみ かん しつもん かくぶっけん かんり かんりがいしゃ ちよくせつれんらく
めです。物件や申込に関する質問は、各物件を管理する管理会社へ直接連絡してください。

りょう かぶしきがいしゃきようりつ かんり がくせいかいかん
1. 【おすすめの寮】株式会社共立メンテナンスが管理する学生会館「ドーマー」

なか か さい じよせいせんよう
(1) ドーマー中葛西グローバルハウス（女性専用）

か さい だんしせんよう
(2) ドーマー葛西グローバルハウス（男子専用）

そ し が や おおくら だんじよこんざい
(3) ドーマー祖師ヶ谷大蔵（男女混在）

きようりつ かいしゃ かんり がくせいかいかん あおやまがくいんだいがく た だいがく がくせい く くわ
共立メンテナンスという会社が管理する学生会館で、青山学院大学や他大学の学生が暮らしています。詳しく
はウェブサイトやチラシを確認してください。申込は、以下のオンラインフォームで管理会社に直接申し込んでくださ
い。物件、申込に関する問い合わせは、大学ではなく直接（株）共立メンテナンスへ連絡してください。寮の
せいきゅうしょ きようていこう おく ひつよう ばあい らん おく さき しめい にゅうりよく
請求書を協定校に送る必要がある場合は、コメント欄（Remarks）に、送り先の氏名、メールアドレスを入力し
てください。し はら ほうほう はんき まえばら せい
してください。支払い方法は半期ごとの前払い制です。

りようせいかつ きようどうせいかつ き そ く た と い か
寮生活は共同生活のため、規則があります。例えば、以下のようなものがあります。

- がいはく ばあい じ ぜん がいはくとどけ りょうちよう ていしゆつ
●外泊する場合は、事前に「外泊届」を寮長に提出してください。
- いせい きよしつ た い きんし
●異性の居室への立ち入りは禁止されています。
- けいやくきかんちゅう たいかん みと
●契約期間中は、退館は認められません。

くわ い か さんしょう
詳しくは「Dormy Guide Book」（以下リンク）をご参照ください。

<https://dormy-ac.com/files/pamphlet/rulebook/rule1-n/1n-en.pdf>

りょう にゅうよくじ かん しょくどう じ かん こと
※寮によって入浴時間や食堂の時間が異なります。

| | |
|---------------------------------------------------------------------------------------------------------------------------------------------------------------------------------------------------------------------------------------------------------------------------------------------------------------------------------------------------------------------------------------------------------------------------------------------------------------------------------------------------------------------------------------------------------------------------------------------------------------------------------------------------------------------------------------------------------------------------------------------------------------------------------------------------------------------------------------------------------------------------------------------------------------------------------------------------------------------------------------|-------------------------------------------------------------------------------------------|
| もうしこみ 申込フォーム | https://ws.formzu.net/fgen/S41992354/ |
| といあわ さき お問合せ先 | agu-aoyamacp@dormy.co.jp |
| <p>なか か さい じょせいせんよう (1) ドーミー中葛西グローバルハウス【YouTube Video】（女性専用）</p> <p>じゅうしょ とungskyouto eto ga waku naka kasa i 住所：東京都江戸川区中葛西3-20-8</p> <p>りょう も よ えき かい えき とungskyō とungskaisei りょう あおやま やく ふん 寮の最寄り駅：葛西駅（東京メトロ東西線） / 寮から青山キャンパスまで約50分</p> <p>かい だんしせんよう (2) ドーミー葛西グローバルハウス（男子専用）</p> <p>じゅうしょ とungskyouto eto ga waku naka kasa i 住所：東京都江戸川区中葛西6-8-6</p> <p>りょう も よ えき かい えき とungskyō とungskaisei りょう あおやま やく ふん 寮の最寄り駅：葛西駅（東京メトロ東西線） / 寮から青山キャンパスまで約55分</p> <p>そ し が や おおくら だんじょこんざい (3) ドーミー祖師ヶ谷大蔵（男女混在）【YouTube Video】</p> <p>じゅうしょ とungskyouto seta ga yakusimeta 住所：東京都世田谷区砧3-34-25</p> <p>りょう も よ えき そ し が や おおくら えき おだきゅうせん りょう あおやま やく ふん 寮の最寄り駅：祖師ヶ谷大蔵駅（小田急線） / 寮から青山キャンパスまで約40分</p> <p>へ や か ず かぎ けいやくじゅん へ や わ あ 部屋数に限りがあり、契約順に部屋が割り当てられます。</p> <p>きょうどうせいかつ きそく 共同生活のため、規則があります。</p> <p>りょう も よ えき と ほ ぶん 寮から最寄りの駅までは、いずれも徒歩10分くらいです。</p> | |

2. その他の学生会館

かぶしきがいはいとうちゅう かんり
TOKYO STUDENT HOUSE（株式会社伊藤忠アーバンコミュニティによる管理）

かぶしきがいはいとうちゅう うんえい がくせいはいかん とungskyōきんこう ふくすう あおやまがくいんだいがく た だいがく
株式会社伊藤忠アーバンコミュニティが運営する学生会館が東京近郊に複数あり、青山学院大学や他大学の
がくせい く くわ かくにん かんりがいしゃ ちよくせつ と あ
学生が暮らしています。詳しくはウェブサイトを確認の上、管理会社まで直接お問い合わせください。

| | |
|------------------------|---------------------------------------------------------------------------------------------------------------------------------------|
| こくさいがくせいはいかん 国際学生会館 | とungskyō むさしこすぎ 東京スチューデントハウス武蔵小杉 東京・スチューデントハウス武蔵小杉 学生会館を探す 伊藤忠グループ提供の学生会館 東京・スチューデントハウ ス |
|------------------------|---------------------------------------------------------------------------------------------------------------------------------------|

| | |
|--------------------|-------------------------------------------------------------------------------------------------------------------------------------------------------------------------------------------------------------------------------------------------------------------------------------------------------------------------------------------------------------------|
| | じゅうしょ かながわけんかわさきしなかはらくいちのつぼ 住所：神奈川県川崎市中原区市ノ坪399-1 もうしこみ 申込フォーム： https://www.itochu-gakuseikaikan.com/news/detail/20221116_468.html あおやまがくいんだいがく りゅうがくせいよう 青山学院大学の留学生用のプロモーションコード： 235805 プロモーションコードにより、 入館費（15万円）の割引 。月額賃料 67,000 円～ |
| といあわ さき お問い合わせ先 | gakusei@itc-uc.co.jp |
| ちゅういじ こう 注意事項 | きょうどうせいかつ き そく 共同生活のため、規則があります。 |

3. シェアハウス（SHARE HOUSES）

いくつかシェアハウス業者のウェブサイトをお知らせします。インターネットで検索すれば、多くのシェアハウスがあります。
 しょうさい かくぎょうしゃ ちよくせつ と あ さい けいやくき かん しはら じ き かくにん
 詳細は、各業者へ直接お問い合わせください。その際に、契約期間や支払い時期などについても、よく確認してください。

(1) インターワオ

あおやま つうがく べんり ぶっけん
 青山キャンパスへの通学に便利な物件

https://www.interwhao.co.jp/contents/aoyamau_aoyamacp_jp.pdf （日本語）

https://www.interwhao.co.jp/contents/aoyamau_aoyamacp_en.pdf （英語）

さがみはら つうがく べんり ぶっけん
 相模原キャンパスへの通学に便利な物件

https://www.interwhao.co.jp/contents/aoyamau_fuchinobecp_jp.pdf （日本語）

https://www.interwhao.co.jp/contents/aoyamau_fuchinobecp_en.pdf （英語）

(2) UNINEST STUDENT RESIDENCES

<https://www.uninest-japan.com/> （日本語）

<https://en.uninest-japan.com/> （英語）

Hakusan House VR Link：<https://my.matterport.com/show/?m=wHcXVqd3ACJ>

Kamikita House VR Link：<https://my.matterport.com/show/?m=aBbzN4t7ee5>

(3) サクラハウス

<https://www.sakura-house.com/jp/> （日本語）

<http://www.sakura-house.com/> （英語）

<https://www.sakura-house.com/en/B00285/room> （ムスリムの方向け）

(4) オークハウス

<https://www.oakhouse.jp/> （日本語）

<https://www.oakhouse.jp/eng/> （英語）

4. ホームステイ (HOMESTAY)

ネクステージ ホームステイジャパンは 2009年ねんから日本各地にほん かくちのホストファミリーの手配を行っており、短期たんきから長期ちようき、
または週末しゅうまつのみのホームステイの手配てはいをしています。希望者きぼうしゃは下記か きのウェブサイトから直接ちよくせつもう こ申し込んでください。

<http://www.homestay-in-japan.com/eng/index.html>

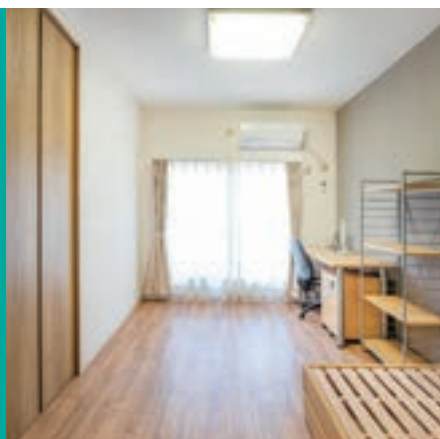


LET'S
ENJOY
DORMY

青山学院大学 交換留学生の皆様へ

学生寮のご案内

Supporting Residences
for the International Students of Aoyama Gakuin University



よい朝のために。

KYORITSU
HOTELS & DORMITORIES

PARTNERSHIP WITH

Kyoritsu Maintenance Co., Ltd.

日本での「留学生活」をより充実したものに。

学生寮『ドミー』は、日本での留学生生活をサポートします。

家具備え付けのプライベートルームに、日本の食文化を体験できる、毎日手作りで提供される健康的な朝食と夕食。

出身や国籍、学校や学部を超えた多様な仲間たちとコミュニケーションがとれる共有スペースと多彩なイベント等を通じて、「ドミー」は日本に留学される皆様の生活を応援します。

Point

学生寮4つのおすすめポイント



門限は
ありません



同性の友人
宿泊可能

プライベート

家具・家電付きのプライベートルーム

プライベートルームには、生活に必要な家具・家電がはじめから備え付けられており、来日・入寮時にご用意いただく荷物が少なくなり、とても経済的です。

● 充実した備え付け



ベッド



デスク & チェア



カーテン



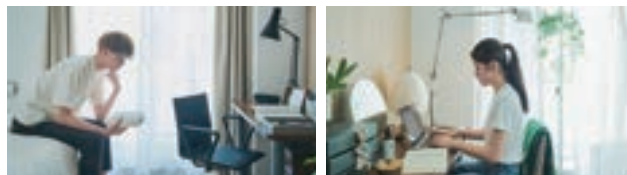
クローゼット



インターネット

エアコン/Wi-Fiルーター/ベッド/照明器具/カーテン/机/椅子/タンス(クローゼット)/書棚/電気スタンド/TV端子/有料オプション
※一部例外がございます。

※写真はモデルルームのイメージです。一部設備は備え付けではありません。



レンタルリース

※お申込時に申請して下さい。



寝具リースや各種レンタル

商品の受け取りは、寮長・寮母がいるので立会い不要です。



シーツセット交換
サービス無料



| 一例 | |
|------------------------------|---------|
| 寝具リース7点セット (クリーニングサービス料込) | |
| ■通期(1年間) | 31,900円 |
| ■半期(4月~7月) | 16,060円 |
| 半期(9月~2月) | 20,020円 |

掛布団、掛カバー、シーツ、ベッドパッド、肌掛布団、枕、枕カバーのセットです。
レンタル品の詳細は下記サイトをスクロールダウンしてご確認ください。
<https://internationaldormy.com/point/>

サービス

日々の生活を支える寮長・寮母

日本の生活が初めてでもご安心ください。
寮長・寮母があなたの生活をサポートします。
ドミーには毎日手作りで提供する日本の家庭料理※、ランドリーや大浴場などの日々の生活を支える設備も充実しています。
日本語はもちろん、英語・中国語・韓国語での対応が可能な本社の国際チームで、入国前のやり取りや契約の説明を行います。
連絡先: 81-5295-7889

※日曜・祝祭日および夏期・冬期の弊社所定の定休日を除く。



ドミーの生活が便利になる、寮生活支援アプリ



モバイルオーダー メッセージ オンライン予約

入国前にインストールして、事前に寮へメッセージもできます。
※このメッセージは寮長宛であり、国際チーム宛ではありません。



コミュニティ

寮生と一緒に経験できるイベント

ドミーはコミュニティでもあります。

歓迎会をはじめ、国籍・学校・年齢をこえた交流ができます。

寮には日本人の学生も住んでいるので、日本の友人を作ったり、イベントを開催したり日本での留学生生活をより充実したものにできます。



ドミー中葛西グローバルハウスに住む留学生へインタビュー

Q 寮での生活はどうですか？

- A 寮は交流できる住まいです。
居室など自分自身のプライベートな空間はありながら、様々なことを共有できます。
- A 自分の通っている母国の大学でも寮生活ですが、母国の寮とも違う部分もありながら快適です。寮長寮母さんのいるシステムも母国にはないので、困ったときにすぐに相談できて、いいです。

Q ドミー中葛西グローバルハウスに住む予定の学生へ一言。

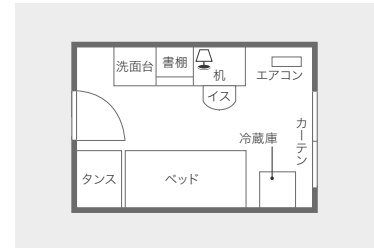
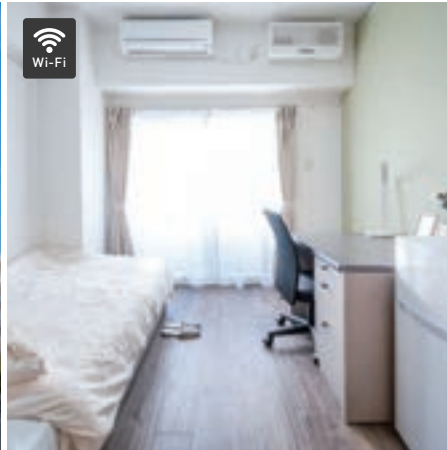
- A 様々な国の学生が集うので、世界中の国からきた友達をつくれます！
- A 葛西は周りは静かで、飲食店も多いので住むのにおすすめです。
寮は、きれいで過ごしやすいです。
- A ひとりでため込まず、困ったら寮長寮母や友人など頼ればいいと思います。
寮生活楽しいです！

Dormy | 推薦学生寮のご案内

女性
専用

ドーミー中葛西グローバルハウス

※2025年4月より前に契約した男性が少数ですが滞在しています。



概要

所在地／東京都江戸川区中葛西3-20-8
 交通／東京メトロ東西線「葛西」駅徒歩約6分、
 都営バス「葛西区民館」バス停徒歩約1分
 建物／鉄骨鉄筋コンクリート造7階建
 居室／洋室13.80㎡
 定員／144名

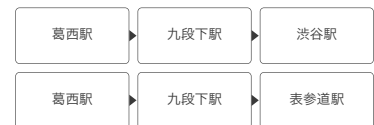
居室設備（居室タイプ:B）

机・イス・ベッド・クローゼット・エアコン・書棚・カーテン・
 ペランダ・2ドア冷蔵庫・洗面台・Wi-Fi

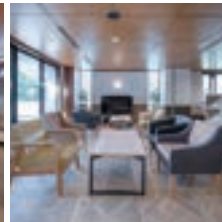
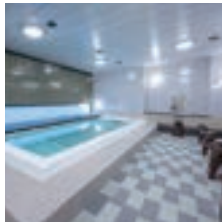
共用設備

ダイニングルーム・キッチンコーナー（IH）・パブリックバス・
 プライベートシャワー・駐輪場・ランドリールーム・
 ラウンジスペース・和室・テラス・シューズロッカー

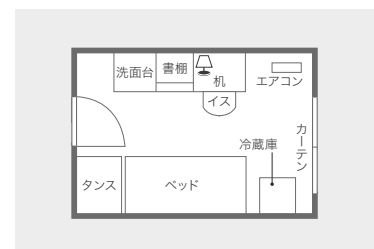
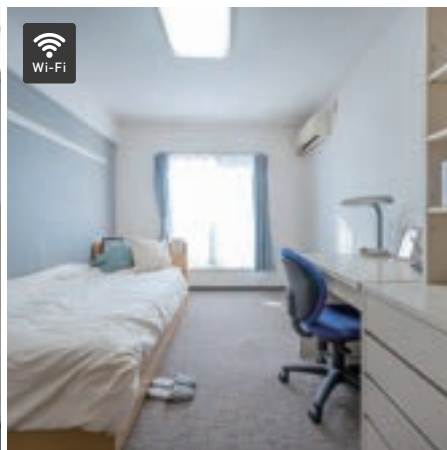
葛西駅から大学最寄駅まで電車で32分



寮から青山キャンパスまで約50分

男性
専用

ドーミー葛西グローバルハウス



概要

所在地／東京都江戸川区中葛西6-8-6
 交通／東京メトロ東西線「葛西」駅徒歩約10分、
 都営バス「中葛西五丁目」バス停徒歩約2分
 建物／鉄骨造4階建
 居室／洋室11.34㎡
 定員／88名

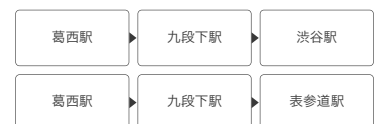
居室設備（居室タイプ:B）

机・イス・ベッド・クローゼット・エアコン・書棚・カーテン・
 ペランダ・2ドア冷蔵庫・洗面台・Wi-Fi

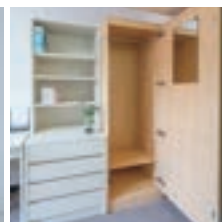
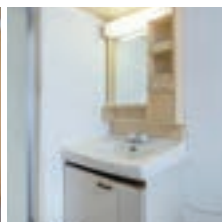
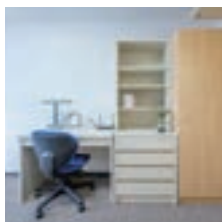
共用設備

ダイニングルーム・プライベートシャワー・
 パブリックバス・ランドリールーム・
 キッチンコーナー（ガス）・シューズロッカー

葛西駅から大学最寄駅まで電車で32分



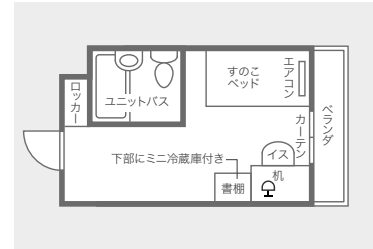
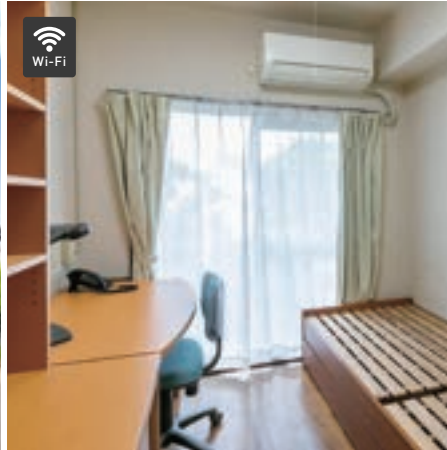
寮から青山キャンパスまで約55分



Dormy | 推薦学生寮のご案内

男女
共用

ドーミー祖師ヶ谷大蔵



概要

所在地／東京都世田谷区砧3-34-25
交 通／小田急小田原線「祖師ヶ谷大蔵」駅徒歩約10分
建 物／鉄筋コンクリート造3階建
居 室／洋室11.75㎡
定 員／143名

居室設備（居室タイプ:D）

机・イス・すのこベッド・ミニ冷蔵庫・カーテン・
Wi-Fi・エアコン・ベランダ・クローゼット・
ユニットバス・シューズロッカー

共用設備

ダイニングルーム・ランドリールーム・
駐輪場（台数限定）・キッチン（IH）・メールボックス・
ラウンジスペース

祖師ヶ谷大蔵駅から大学最寄駅まで電車で20分

| | | |
|---------|--------|------|
| 祖師ヶ谷大蔵駅 | 下北沢駅 | 渋谷駅 |
| 祖師ヶ谷大蔵駅 | 代々木上原駅 | 表参道駅 |

寮から青山キャンパスまで約40分

Plans | プランと価格 保証人不要

留学生向け長期利用プラン（90日以上）

| | ドーミー中葛西 グローバルハウス | ドーミー葛西 グローバルハウス | ドーミー 祖師ヶ谷大蔵 | 初期費用 |
|-----------|---------------------|--------------------|----------------|------------------------------------------------------------------------------------|
| 寮 費（食事込） | 83,960円 | 83,960円 | 88,660円 | 入 館 費 100,000円 |
| 電気料金（税込） | 7,000円 | 7,000円 | 11,000円 | 保 証 金 * 50,000円 |
| 通信設備費（税込） | 3,960円 | 3,960円 | 3,960円 | 建物維持費 3,000円 |
| 月間管理費 | 6,000円 | 6,000円 | 6,000円 | 事務手数料 16,500円 |
| 水道料金 | — | — | 1,650円 | 合 計 169,500円 |
| 合 計 | 100,920円 | 100,920円 | 111,270円 | 別途ルームクリーニング代 ●ドーミー祖師ヶ谷大蔵 47,300円 ●ドーミー中葛西グローバルハウス/ ドーミー葛西グローバルハウス 39,600円 |

*：期間満了時に返金。

※食事別契約は寮費から5,000円引いた金額です。

寮費の納入は半期ごとに一括でのお支払いが基本となります。

問い合わせ先

よい朝のために。
KYORITSU
HOTELS & DORMITORIES

+81-3-5295-7889
✉ agu-aoyamacp@dormy.co.jp

お申し込み
オンラインでお申し込みできます



Housing Information for Exchange Students

This is the housing information for exchange students studying **at Aoyama Campus**. Please review the information for each option below and secure your housing in Japan before your arrival. Exchange students are legally required to complete their resident registration within 14 days of arriving in Japan. For this reason, accommodations such as hotels and Airbnb listings where resident registration cannot be completed are not acceptable as your place of residence. **The International Center strongly recommends choosing one of the recommended dormitories, "Dormy," as your housing option** because of its safety, security (a dorm manager resides in the building) and relatively reasonable total fees. **However, as the available rooms are limited, we recommend you apply for a room at Dormy soon.** Please note that students are responsible for making a contract with each agent.

Additional costs such as a deposit, key money, and room cleaning fees may be required when renting an apartment in Japan. **If one of the dormitories is not an option for you, we recommend exchange students stay in a shared house, where the contract process is relatively simple and the contract costs are lower than in an apartment.**

If you have questions about a specific dormitory or the application process, please contact the management company of the relevant agent.

1. 【Recommended Dormitories】 Dormitories called "Dormy," managed by Kyoritsu Maintenance Co., Ltd.
 - (1) Dormy Naka Kasai Global House (for female students)
 - (2) Dormy Kasai Global House (for male students)
 - (3) Dormy Soshigaya-Okura (co-ed)

Kyoritsu Maintenance Co., Ltd. manages these dormitories. The residents are all students from AGU and other universities. Please refer to the attached brochure for details. **If you wish to apply, please complete and submit the application form below.** The company will allocate the applicants to one of the dormitories. If you have questions, please contact the management company, not the International Center.

If you need to send the dormitory bill to your home university, please enter the recipient's name and email address in the remarks field. Payment must be made in advance, by semester.

Dormitory life involves living in a shared community, so residents are expected to follow certain rules. For example:

- If you plan to stay overnight elsewhere, please submit the "Overnight Stay Request Form" in advance to the dorm manager.
- Entering rooms of the opposite sex is prohibited.
- Residents are not allowed to move out of the dormitory during the contract period.

For details, please refer to the "Dormy Guidebook" (link below).

<https://dormy-ac.com/files/pamphlet/rulebook/rule1-n/1n-en.pdf>

* Please note that bathing and meal hours differ by dormitory.

| | |
|---------------------------------------------------------------------------------------------------------------------------------------------------------------------------------------------------------------------------------------------------------------------------------------------------------------------------------------------------------------------------------------------------------------------------------------------------------------------------------------------------------------------------------------------------------------------------------------------------------------------------------------------------------------------------------------------------------------------------------------------------------------------------------------------------------------------------------------------------------------------------------------------------------------------------------------------------------------------------------------------------------------------------------------------------------------------------------------------------------------------------------------------------------------------------------------------------------------------------------------------------------------------------------------------------------|-------------------------------------------------------------------------------------------|
| Application Form | https://ws.formzu.net/fgen/S41992354/ |
| Inquiries | agu-aoyamacp@dormy.co.jp |
| <p>(1) Dormy Naka Kasai Global House 【YouTube Video】 (for female students)</p> <p>Address: 3-20-8 Nakakasai, Edogawa-ku, Tokyo</p> <p>The closest station to the dormitory: Kasai Station (Tozai Line, Tokyo Metro)</p> <p>Approximately 50 minutes from the dormitory to the Aoyama campus</p> <p>(2) Dormy Kasai Global House (for male students)</p> <p>Address: 6-8-6 Naka-kasai, Edogawa-ku, Tokyo</p> <p>The closest station to the dormitory: Kasai Station (Tozai Line, Tokyo Metro)</p> <p>Approximately 55 minutes from the dormitory to the Aoyama campus</p> <p>(3) Dormy Soshigaya-Okura (co-ed) 【YouTube Video】</p> <p>Address: 3-34-25 Kinuta, Setagaya-ku, Tokyo</p> <p>The closest station to the dormitory: Soshigaya-Okura Station (Odakyu-Line)</p> <p>Approximately 40 minutes from the dormitory to the Aoyama campus</p> <p>Notes:</p> <ul style="list-style-type: none"> * A room is secured on a first-come, first-served basis for applicants who completed the initial contract process. * Residents are required to follow the rules and regulations. * Approx. 10 minutes by foot from the closest station to each dormitory. | |

2. OTHER DORMITORY

Tokyo Student House (Dormitories managed by Itochu Urban Community Ltd.)

Itochu Urban Community Ltd. manages student dormitories in the Tokyo metropolitan area. Please check the website and contact the management company if you have any questions.

| | |
|--------------------|------------------------------------------------------------------------------------------------------------------------------------------------------------------------------------------------------------------------------------------------------------------------------------------------------------------------------------------------------------------------------------------------------------------------------------------------------------------------------------------------------------------------------------------------------------------------------------------------------------------------------------------------------------------------------------------------------------------------|
| International Dorm | <p>Tokyo Student House Musashi-Kosugi</p> <p>https://www.itochu-gakuseikaikan.com/english/list/musashikosugi/</p> <p>Address: 399-1 Ichinotsubo, Nakahara-ku, Kawasaki-shi, Kanagawa</p> <p>Application form:</p> <p>https://www.itochu-gakuseikaikan.com/news/detail/20221116_468.html</p> <p>Promotion code for AGU exchange students: 235805</p> <p>* A JPY 150,000 discount on the admission fee will be applied with the AGU exchange student code. The monthly rent is from JPY 67,000 (there may be additional costs).</p> |
| Inquiries | gakusei@itc-uc.co.jp |
| Notes | Residents are required to follow the building rules and regulations. |

3. SHARED HOUSES

Shared houses (also known as 'guest houses' and 'social residences') have recently become popular among Japanese people interested in foreign languages and cultures. There are thousands of shared housing options in Tokyo, offering various living arrangements and rental rates.

- | | | |
|------------------------------------------------------------------------------------------------------------------------------------|---------------------------------------------------------------------------------------------------------------------------------------------------------------------------------------------------------------------------------------------------------------------|--------------------------------------------------|
| (1) Interwhao | https://www.interwhao.co.jp/english/ http://www.interwhao.co.jp/ | (English) (Japanese) |
| (2) Uninest Student Residences | https://en.uninest-japan.com/ https://www.uninest-japan.com/ | (English) (Japanese) |
| Hakusan House VR Link : https://my.matterport.com/show/?m=wHcXVqd3ACJ | | |
| Kamikita House VR Link : https://my.matterport.com/show/?m=aBbzN4t7ee5 | | |
| (3) Sakura House | http://www.sakura-house.com/ https://www.sakura-house.com/jp/ https://www.sakura-house.com/en/B00285/room | (English) (Japanese) (For Muslim Students) |
| (4) Oak House | https://www.oakhouse.jp/eng/ https://www.oakhouse.jp/ | (English) (Japanese) |

4. HOMESTAY

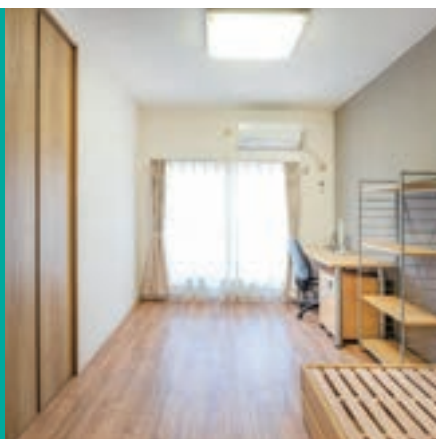
“Homestay in Japan” is managed by Nextage, Co., Ltd, which has been arranging host families all over Japan since 2009. They can arrange a host family for short-term to long-term stays and weekend visit experiences. Please contact them directly.

Website: <http://www.homestay-in-japan.com/eng/index.html>



LET'S
ENJOY
DORMY

Supporting Residences for the International Students of Aoyama Gakuin University



よい朝のために。

KYORITSU
HOTELS & DORMITORIES

PARTNERSHIP WITH

Kyoritsu Maintenance Co., Ltd.

Enhance Your Study Abroad Experience in Japan

"Dormy" is a student dormitory, established to support the daily lives of international students in Japan.

"Dormy" provides furnished private room and healthy homemade breakfast and dinner every day, which allow students to experience Japanese food culture.

By providing shared communal areas and organizing various kinds of events, designed for students to communicate with each other and spend valuable time together,

"Dormy" supports international students by helping to make their study abroad experience enjoyable and worthwhile.

Point

Four notable points about the student dormitories



ROOM

Private furnished room

As each private room is furnished with basic furniture and equipment, it is economical and there is no need to worry about the(hassle) hassle of bringing heavy luggage and a lot of furniture when moving in.

Well-furnished



bed



desk & chair



curtain



closet

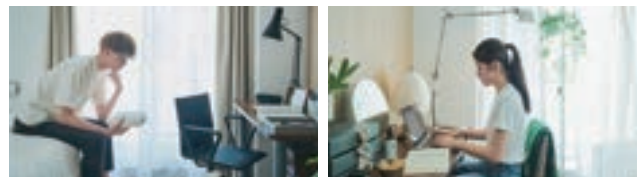


internet

Air conditioner / Wi-Fi router / bed / room light / curtain / desk / chair / chest(closet) / book shelf / desk light / TV terminal / Charging(options)

※There are a few exceptions.

※Pictures are model room images for illustration purposes only. Actual fixtures may vary.



RENTAL LEASE

※Please request rental items when applying for dormitories.



Bedding set lease and all sorts of rentals

You do not need to be present to receive the products as the dormitory manager and dormitory mother are there.



Free sheet set replacement service



| An example | |
|--------------------------------------------------------------|----------------|
| 7-piece bedding set lease (Cleaning service fee included) | |
| 1-year contract | ¥31,900(w/tax) |
| 1-semester contract (Apr. - July) | ¥16,060(w/tax) |
| 1-semester contract (Sep. - Feb.) | ¥20,020(w/tax) |

A set of duvet, duvet cover, sheets, bed pad, lightweight duvet, pillow, and pillow cover.

For more details regarding rental items, please scroll down on the website below.
<https://internationaldormy.com/point/>

SERVICE

Support from dorm manager and dorm mother in everyday life.

Studying in Japan and living away from home for the first time may cause anxiety and can be stressful, but those feelings will be eased with support from the dorm manager and the dorm mother.

Homemade Japanese style meals are served everyday※, and a variety of convenient facilities such as laundry and a large communal bath is available at Dormy. The international team of Kyoritsu Maintenance headquarters has English, Chinese, Korean-speaking staff as well as Japanese. Staff offers email corresponding with the languages above before your move-in and contract explanation after move-in. Contact: 81-5295-7889

※Except designated holidays such as Sundays, public holidays, summer and winter holidays.



Dormico: Dormitory communication app. You can install this app, and send messages to the dormitory manager while in your country. Please note that this app. is for the communication between residents and dormitory manager.

The messages are not able to share with the international team.

COMMUNITY

Events to build up friendships with Dormy members

Dormy is also a community. We hold welcome parties and other events and interact beyond nationalities, schools, and ages. You can enhance a fulfilling international student life in Japan in making Japanese friends and holding events since Japanese students also live in the dormitories.



Exchange Students Interviews about living at Dormy Naka Kasai Global House

Q How is your dormitory life?

A The dorm is kind of like a community apartment. You set your own space, but share everything.

A I live in a dormitory at the university in my home country, but it is comfortable, though, there are some differences from the dormitory in my home country. There is no system of a dormitory manager and a dormitory mother in my home country, so it's great to be able to ask for advice immediately when we're in trouble.

Q Please give comments to incoming students who are considering staying in the Dormy Naka-Kasai Global House.

A It's a great way to meet and make friends from other countries around the world.

A I definitely recommend living here, Kasai is such a nice place to live, quiet with lots of food options. The dorm is clean and a nice to stay.

A Don't keep your troubles to yourself, we think you should ask for help from a dormitory manager, a dormitory mother or friends if you're in trouble. Dormitory life is awesome!

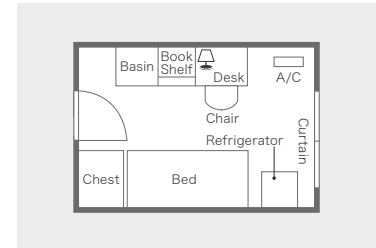
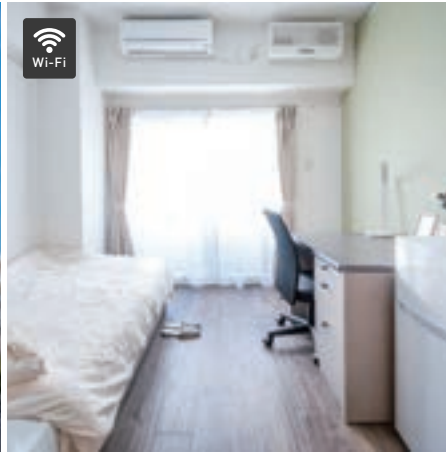
Dormy

Student dormitories that are convenient for commuting to campus

Female
only

Dormy Naka Kasai Global House

※Some men who made the contract before April 2025 are still staying in the dormitory.



Details

Address: 3-20-8 Naka-Kasai, Edogawa-ku, Tokyo
Access: 6min. walk from Kasai sta. (Tozai Line)
Building: 7-story steel frame structure
Room: Western style 13.80m²
Capacity: 144 rooms

Room Facilities (Room Type B)

Desk·Chair·Sunoko Bed·Closet·A/C·Bookshelf·Curtain·Balcony·2-Door Fridge·Washing basin·Wi-Fi

Shared Facilities

Dining room·Kitchen (IH)·Public bathroom·Private shower·Bicycle parking·Laundry room·Lounge space·Japanese-style room·Terrace·Shoe locker

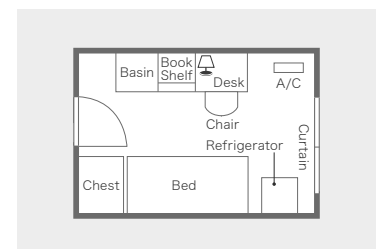
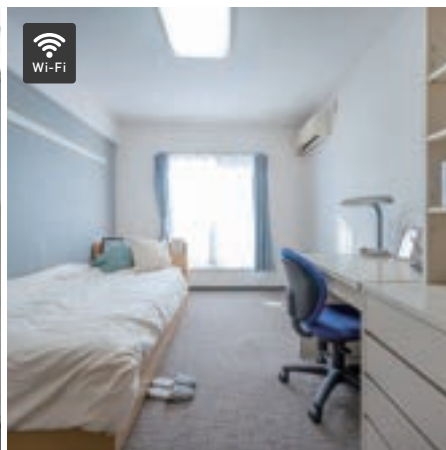
32min. from Kasai station to the nearest station to university by train



Approximately 50 minutes from the dormitory to the Aoyama campus

Male
only

Dormy Kasai Global House



Details

Address: 6-8-6 Naka-Kasai, Edogawa-ku, Tokyo
Access: 10min. walk from Kasai sta. (Tozai Line)
Building: 4-story steel frame structure
Room: Western style 11.34m²
Capacity: 88 rooms

Room Facilities (Room Type B)

Desk·Chair·Sunoko Bed·Closet·A/C·Bookshelf·Curtain·Balcony·2-Door Fridge·Washing basin·Wi-Fi

Shared Facilities

Dining room·Private shower·Public bathroom·Laundry room·Kitchen (gas)·Shoe locker

32min. from Kasai station to the nearest station to university by train



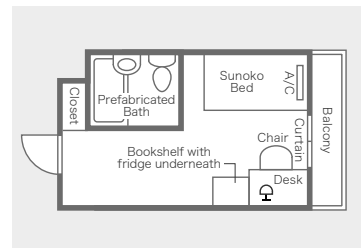
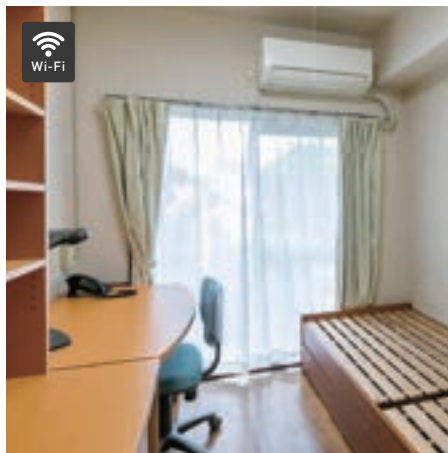
Approximately 55 minutes from the dormitory to the Aoyama campus

Dormy

Student dormitories that are convenient for commuting to campus

Male
Female

Dormy Soshigaya-Okura



Details

Address: 3-34-25 Kinuta, Setagaya-Ku, Tokyo
Access: 10min. walk from Soshigaya-Okura Sta. (Odakyu Line)
Building: 3-story reinforced concrete
Room: Western style 11.75㎡
Capacity: 144 rooms

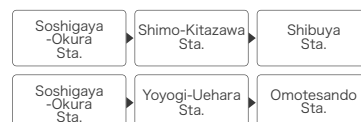
Room Facilities (Room Type D)

Desk·Chair·Sunoko bed·Compact fridge·Curtain·Wi-Fi·A/C·Balcony·Closet·Prefabricated bathroom·Shoe locker

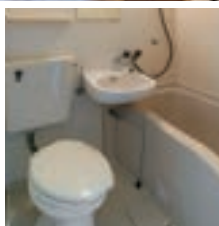
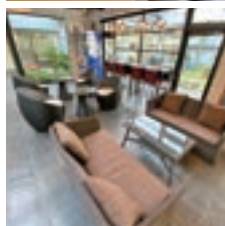
Shared Facilities

Dining room·Laundry room·Bicycle parking lots (limited number)·Kitchen (IH)·Mailbox·Lounge Space

20 min. from Soshigaya-Okura station to the nearest station to university by train



Approximately 40 minutes from the dormitory to the Aoyama campus



Plans

No third-party guarantor required

We offer three-room types to choose. Please choose one which satisfies your needs.

Long-term stay plan for foreign students. (90 days or more)

| | Dormy Naka Kasai Global House | Dormy Kasai Global House | Dormy Soshigaya-Okura | Initial cost |
|--------------------------------------|-------------------------------|--------------------------|-----------------------|-------------------------------------------------------------------|
| Dormitory Fee (meal included) | ¥83,960 | ¥83,960 | ¥88,660 | Admission Fee ¥100,000 |
| Electricity Fee (tax included) | ¥7,000 | ¥7,000 | ¥11,000 | Security Deposit * ¥50,000 |
| Internet Facility Fee (tax included) | ¥3,960 | ¥3,960 | ¥3,960 | Building Maintenance Fee ¥3,000 |
| Management Fee | ¥6,000 | ¥6,000 | ¥6,000 | Handling fees ¥16,500 |
| Water Charge | — | — | ¥1,650 | Total ¥169,500 |
| Total | ¥100,920 | ¥100,920 | ¥111,270 | Room Cleaning Fee |
| | | | | • Dormy Soshigaya-Okura ¥47,300 |
| | | | | • Dormy Naka Kasai Global House/ Dormy Kasai Global House ¥39,600 |

* The security deposit will be refunded at the end of a contract.

※ In the case of a separate meal contract, ¥5,000 will be subtracted from the dormitory fee.

Dormitory fees are basically paid in one lump sum every half term.

Inquiry

よい朝のために。

KYORITSU
HOTELS & DORMITORIES

+81-3-5295-7889

✉ agu-aoyamacp@dormy.co.jp

Application

Online Application Available

