

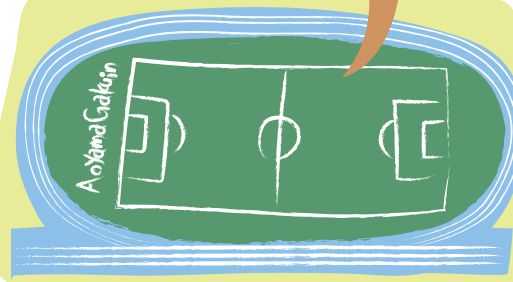
Sagamihara

Campus MAP

体育の授業でも使用され、
陸上競技部の練習場所にも
なっているグラウンド。
B棟の高層階から見下ろすと
「Aoyama Gakuin」の文字が！

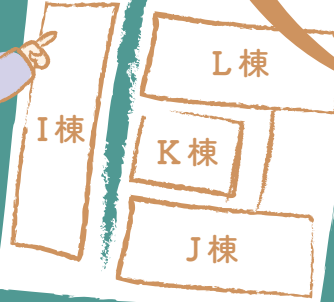


学生支援を行う学生窓口
スチューデントセンター、
万代記念図書館などがある。
9階のビューラウンジは、
キャンパス全体だけでなく
晴れの日には富士山まで見渡せる
必見スポット！

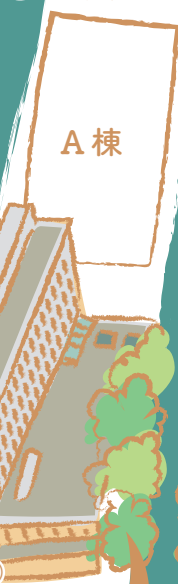
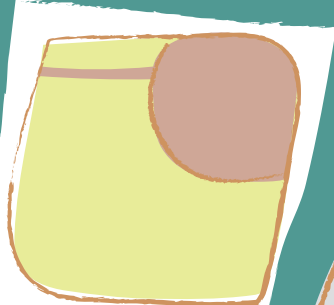


相模原グラウンド

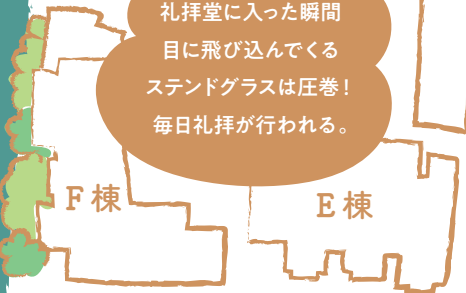
川が流れ花木が散在する
オープンエアの憩いの場。
晴れた日にはピクニックをする学生も。
チャペルを背にカレッジサインの隣で
ぜひお写真を撮る！



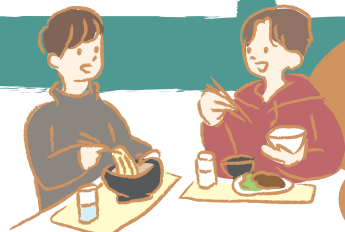
ガーデン



礼拝堂に入った瞬間
目に飛び込んでくる
スタンドグラスは圧巻！
毎日礼拝が行われる。



学生寮



明るく開放的な学食フロア&
青学グッズも買える購買会。
2階のテラス席は
のんびりするのに最適！

おすすめルート

正門 ▶ G棟 (学食) ▶ C棟 (ウェスレーチャペル) ▶ ガーデン ▶ B棟 (スチューデントセンター、ビューラウンジ、図書館) ▶ 相模原グラウンド ▶ J・K・L棟